



INSTALACJA POD KLIMATYZACJĘ



OGRZEWANIE PODŁOGOWE
NA CAŁOŚCI



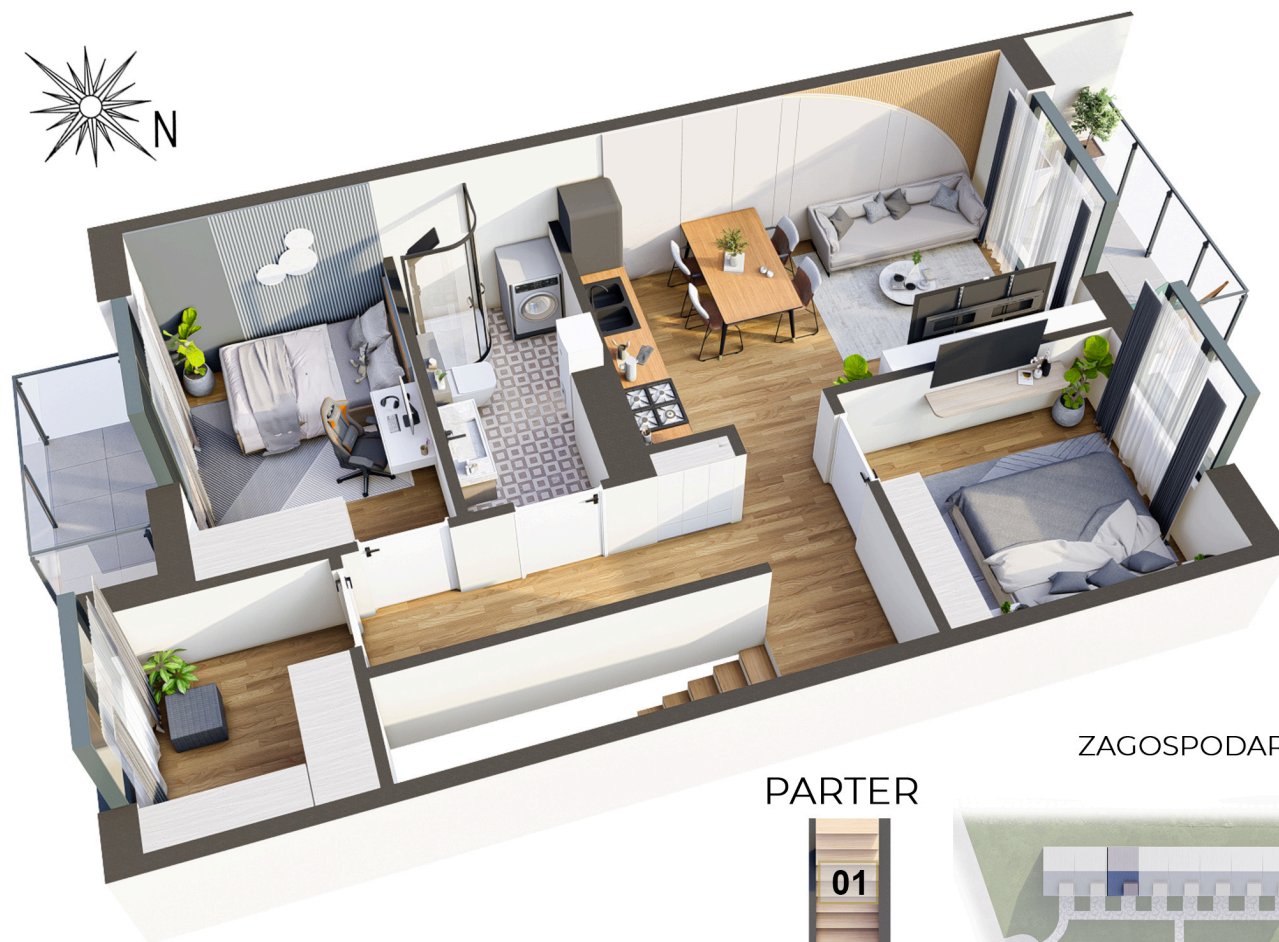
DRZWI ANTYWŁAMANIOWE



WYKOŃCZONE BALKONY I TARASY



PIĘTRO



PARTER **6.20 m²**
00. Wiatrołap **1.88 m²**
01. Klatka schodowa **4.32 m²**

PIĘTRO **55.91 m²**
02. Korytarz **8.60 m²**
03. Garderoba **5.09 m²**
04. Pokój **9.42 m²**
05. Łazienka **6.04 m²**
06. Salon z aneksem kuch. **17.47 m²**
07. Pokój **9.29 m²**

2 Balkony
Strych **30.00 m²**
Garaż G6 **17.00 m²**
Miejsce postojowe - 3B

Adres inwestycji:
ul. Chrobrego
38-500 Sanok

www.olchowewzgorze.pl
sprzedaz@olchowewzgorze.pl

PARTER



ZAGOSPODAROWANIE TERENU

