



INSTALACJA POD KLIMATYZACJĘ



OGRZEWANIE PODŁOGOWE  
NA CAŁOŚCI



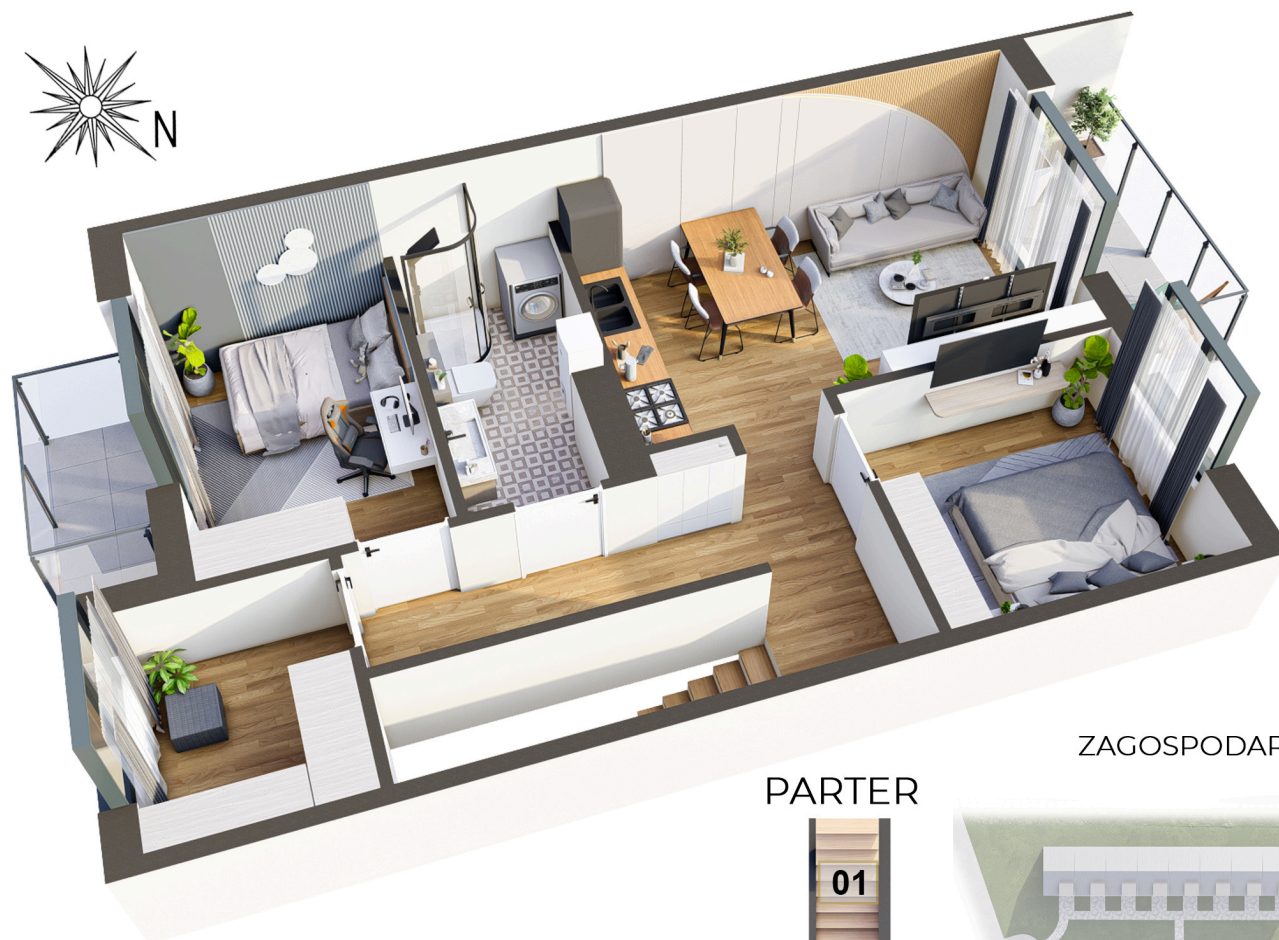
DRZWI ANTYWŁAMANIOWE



WYKOŃCZONE BALKONY I TARASY



### PIĘTRO



PARTER **6.20 m<sup>2</sup>**  
00. Wiatrołap **1.88 m<sup>2</sup>**  
01. Klatka schodowa **4.32 m<sup>2</sup>**

PIĘTRO **55.91 m<sup>2</sup>**  
02. Korytarz **8.60 m<sup>2</sup>**  
03. Garderoba **5.09 m<sup>2</sup>**  
04. Pokój **9.42 m<sup>2</sup>**  
05. Łazienka **6.04 m<sup>2</sup>**  
06. Salon z aneksem kuch. **17.47 m<sup>2</sup>**  
07. Pokój **9.29 m<sup>2</sup>**

2 Balkony  
Strych **30.00 m<sup>2</sup>**  
Garaż G24 **17.00 m<sup>2</sup>**  
Miejsce postojowe - 12B

Adres inwestycji:  
**ul. Chrobrego**  
**38-500 Sanok**

[www.olchowewzgorze.pl](http://www.olchowewzgorze.pl)  
[sprzedaz@olchowewzgorze.pl](mailto:sprzedaz@olchowewzgorze.pl)

Tel . 607 404 808

### ZAGOSPODAROWANIE TERENU

### PARTER

